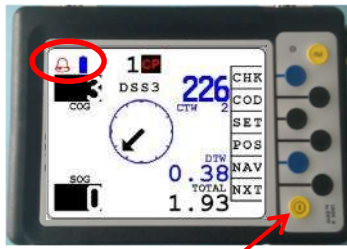




!!! Les informations ne seront valables que s'il n'y a pas de cloche en haut de l'écran !!!

### Mise en service du GPS



Mise sous tension

La cloche  : Témoin de réception satellite. Apparaît pendant quelques secondes à la mise sous tension. Si celle-ci clignote ou reste fixe vérifier que l'antenne et son câble sont raccordés et en bon état.

La batterie  : Doit rester fixe. Si celle-ci clignote, cela atteste d'un défaut de connexion à l'alimentation du véhicule.

### Code du jour

Code à 4 chiffres donné par l'organisation.

Permet de débloquer l'étape du jour.

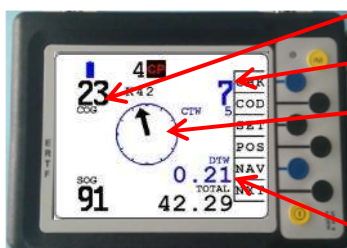


Introduction du code :

- Appuyer sur COD depuis la page INI
- Presser CD1
- Taper le code à l'aide des flèches, de + et de -
- Valider en pressant ENT
- Presser INI pour revenir à l'écran principal

### Navigation : Page atteinte en pressant la touche INI

Infos de navigation dans le rayon de démasquage du Waypoint visé ou Waypoint visible (WPV) :



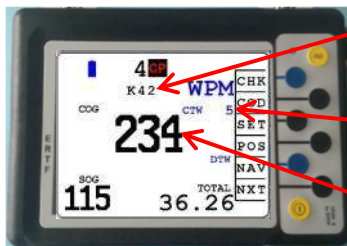
COG : Cap suivi par le véhicule

CTW : Cap direct vers le waypoint

Flèche : indique la direction à prendre pour atteindre le waypoint cible

DTW : Distance directe vers le waypoint en km

Infos de navigation pour les WPM (waypoints masqués) hors rayon de démasquage :



Nom du waypoint vers lequel on veut aller

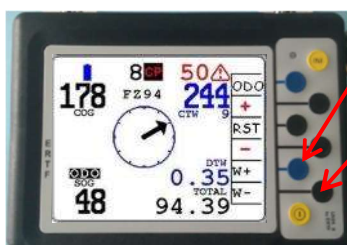
Numéro du waypoint vers lequel on veut aller

COG : Cap suivi par le véhicule

Un waypoint est validé quand le véhicule se trouve dans le rayon défini pour celui-ci (300m, 200m, 90m ou 50m). Le GPS bascule alors automatiquement sur le waypoint suivant.

### Saut de waypoint

Si un waypoint ne peut être atteint ou si on ne désire pas l'atteindre, presser NXT sur l'écran INI :



W+ : avancer au waypoint suivant

W- : revenir au waypoint précédent

Accorder plus d'importance au nom du waypoint qu'à son numéro

### Fonction Odomètre ODO

Recalage automatique à chaque waypoint (sauf WPC ou exception).




Ajustement des centaines de mètres du TOTAL

Remise à 0 du PARTIAL

Backward (décrémentement de l'Odomètre)

### Limitation de vitesse

Symbole  : Si ce symbole apparaît le GPS surveille la vitesse max



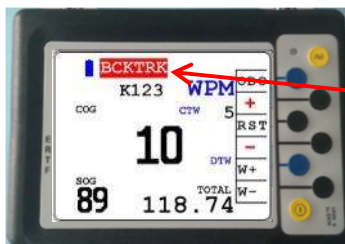
Symbole  (DZ), le GPS :

- contrôle la vitesse dans la zone (30, 50 ou 90 km/h).

- clignote, bippe et enregistre si vitesse dépassée.

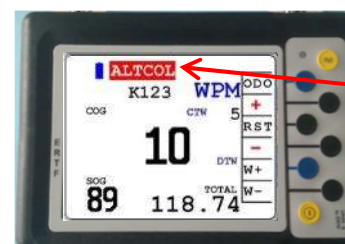
Cesse au passage du waypoint FZ.

### Backtrack (BCKTRK)



Avertit le concurrent qu'il revient sur sa trace (+ le buzzer sonne).

### Alerte Collision (ALTCOL)

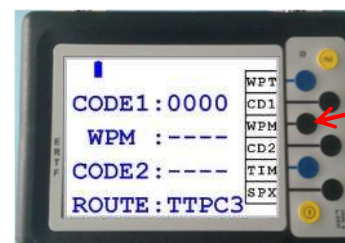


Avertit le concurrent qu'un autre véhicule arrive dans le sens inverse à moins de 200m (+ le buzzer sonne).

### Code de déblocage WPM

Communiqué par le PC course.

Son utilisation entraîne une pénalisation.



Pour basculer les waypoints masqués en waypoints visibles et donc bénéficier de toutes les données de navigation.